

Instalacje



SIECI GAZOWE



SIECI WODOCIĄGOWE



SIECI KANALIZACYJNE



SIECI CIEPŁOWNICZE



DROGOWNICTWO

SKŁADY „KROPELEK”

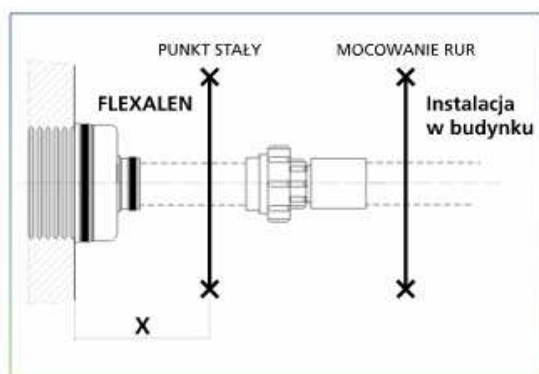
SKŁADY „PECEFAŁ”

SKŁADY „ŻELIWIARZ”

4. 782. I. CENNIK PODSTAWOWY SIECI CIEPŁOWNICZE ELASTYCZNE RURY PREIZOLOWANE POLIBUTYLENOWE KARTA B EDYCJA I 2013. STAN NA DZIEŃ 2013.07.01

Współczynnik wydłużalności liniowej dla rur polibutylenowych jest o 5% mniejszy niż dla rur wykonanych z PEX-u. W zestawieniu ze stalą polibutylen wykazuje 10-krotnie większe rozszerzenie długości przy nagrzewaniu. Ze względu na właściwości rury polibutylenowej, siły które powstają w wyniku wzrostu temperatury stanowią 2% w porównaniu do analogicznych sił w rurach stalowych.

Specjalna konstrukcja ślizgowa systemu FLEXALEN 00 zapewnia samokompensację rury roboczej tak, że nie są wymagane elementy kompensacyjne (kolana, punkty stałe). Przy wejściu do budynku koniec rury musi być koniecznie umocowany za pomocą rekomendowanych przez nas punktów stałych. Pozwala to uniknąć wzrostu naprężeń w złączkach przejściowych. Standardowe wejście kolanem nie wymaga punktu stałego.



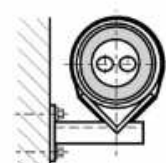
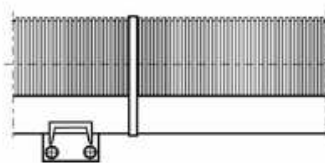
Rura przewodowa Dz [mm]	X *) [mm]	maks. siła zmiany długości na rurę przewodową**) [kN]
25	~ 180	0.35
32	~ 180	0.60
40	~ 180	0.90
50	~ 180	1.40
63	~ 180	2.20
75	~ 180	3.00
90	~ 180	4.30
110	~ 180	6.50
125	~ 180	8.30

*) w zależności od montażu

**) różnica temperatur $\Delta t = 0 \text{ K}$

Układanie rur Flexalen bez zasypywania. Poziome przewody w budynkach.

Przy układaniu rurociągów Flexalen poziomo w budynkach lub kanałach niezasypanych, zalecane jest położenie rur na całej długości na kątownikach lub półkach z taśmami lub mocowanie rury taśmą co każdy metr (zobacz rysunek zamieszczony obok).



INFORMACJE TECHNICZNE ORAZ WYCENY INWESTYCYJNE U NASZYCH DORADCÓW

USŁUGI



TRANSPORTOWE

TAŚMY I FOLIE
BUDOWLANE



TAŚMY I FOLIE
OPAKOWANIOWE



MATERIAŁY IZOLUJĄCE
I USZCZELNIAJĄCE



SYSTEMY DOCIEPLEŃ
BUDYNKÓW



BEZPIECZEŃSTWO
I HIGIENA PRACY



Chemia

Instalacje:
kontakt bezpośredni: +48 605 227 040
magazyn dla dostaw 1111: ul. Kościuszki 227, 40-600 Katowice
biuro@orangeseven.pl
magazyn dla dostaw 1141: ul. Handlowa 2, 41-807 Zabrze
biuro@orangeseven.pl

Chemia:
kontakt bezpośredni: +48 605 227 040
magazyn dla dostaw 111C: ul. Śląska 88, 40-742 Katowice
biuro@orangeseven.pl
magazyn dla dostaw 114C: ul. Handlowa 2, 41-807 Zabrze
biuro@orangeseven.pl

Kropelek:
kontakt bezpośredni: +48 505 657 795
magazyn dla dostaw 1145IW: ul. Handlowa 2, 41-807 Zabrze
sklad.kropelek.zabrze@orangeseven.pl
Pecefał:
kontakt bezpośredni: +48 505 657 795
magazyn dla dostaw 1145IK: ul. Handlowa 2, 41-807 Zabrze
sklad.pecefał.zabrze@orangeseven.pl
Żeliwiarz:
kontakt bezpośredni: +48 505 657 795
magazyn dla dostaw 1115ID: ul. Cegielnia Murcki 5, 40-749 Katowice
sklad.zeliwiarz.katowice@orangeseven.pl